



Distinguished School



CENTRE ESCOLAR EMPORDÀ



TODAY

El Centro Escolar Empordà es una cooperativa de familias con un proyecto educativo sólido capaz de proyectar al alumnado hacia el futuro, para afrontar nuevos retos, con un equipo docente, que ha sido el motor del cambio y completamente alineado con esta misión que refuerza nuestro liderazgo [#construimfuturcee](#).

En el curso 2010-11 iniciamos el programa Educat 1x1 diseñando una estrategia digital que ha permitido dar un salto cualitativo en el proyecto educativo, pasando de un modelo de adquisición del conocimiento a un modelo de profundización y creación de contenidos. En este proceso de transformación con la tecnología, hemos redefinido las tareas del profesorado y capacitado al alumnado para crear conocimiento, dar respuesta a los retos globales y transformar la sociedad. (proyecto Treball de recerca).

En el año 2000 junto con cuatro escuelas de Barcelona creamos la Fundación Privada Tr@ms una entidad declarada de utilidad docente que propone un proyecto colaborativo que agrupa escuelas sensibilizadas a convertir la innovación tecnológica como elemento identitario del centro. En la actualidad, la Fundación agrupa una comunidad educativa de 26 escuelas, con más de 2000 profesores-as y 20.000 alumnos

Nuestra participación como centro referente en **Escola Nova 21** (corriente creada para liderar una transformación del modelo educativo) ha sido determinante para promover el papel de las nuevas tecnologías permitiendo mejorar los procesos de enseñanza-aprendizaje, evaluación y organización. La escuela que queremos se basa en un nuevo modelo pedagógico innovador, fomentando entre nuestros alumnos el debate, el razonamiento científico, la curiosidad, la autonomía, y la resolución de problemas, todo ello integrando a las familias en el proceso del aprendizaje.



ABOUT

Roses - Girona

Fundación 1973

600 familias

Desde P1 hasta Bachillerato y CFGS

Programa de Internacionalización

Laboratori de Transformació Educativa

Tr@ms



VISIÓN

Nuestro propósito educativo está enfocado a desarrollar competencias para la vida integrando los 4 pilares del aprendizaje: aprender a conocer, aprender a hacer, aprender a convivir y aprender a ser.

“Que nuestro alumnado salga de la escuela con una mirada y una mente innovadora, con un corazón de servicio, un espíritu emprendedor, una actitud empática y una visión colaborativa.

Queremos que sean personas comprometidas con su entorno personal y social y por encima de todo, que sean personas felices.

MENTE INNOVADORA

Aprendemos a ser curiosos para tener una mente innovadora



PERSONAS COMPROMETIDAS

Nos abrimos al mundo y aprendemos a formar parte de él de manera activa

ESPIRITU EMPRENDEDOR

Aprendemos a ser autónomos construyendo el propio aprendizaje



VISIÓN COLABORATIVA

Aprendemos estrategias para trabajar en equipo con respeto y responsabilidad

ACTITUD EMPÁTICA

Aprendemos a descubrir nuestras emociones y la de los demás



CORAZÓN DE SERVICIO

Aprendemos a cooperar y convivir para ayudar a hacer un mundo mejor



APRENDEMOS A SER RESILIENTES

PERSONAS FELICES

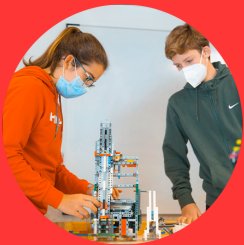
Y A DISFRUTAR DE QUIENES SOMOS



EMPRENDEDORÍA



COMUNICACIÓN



INNOVACIÓN



CREATIVIDAD



COOPERACIÓN



COMPROMISO



01

APRENDIZAJE SIGNIFICATIVO

Ponemos el foco en el alumno trabajando de modo transversal, por proyectos colaborativos, en los que espacio y tiempo, pueden adecuarse a la disponibilidad y necesidades de los alumnos.

02

INCLUSIÓN

Accesibilidad-DUA
Proporcionamos al alumnado una respuesta educativa ajustada a sus necesidades que le permiten avanzar en su proceso de aprendizaje y lograr el máximo de sus potencialidades

03

EXPERIMENTACIÓN COMPARTIDA

Interactuamos entre alumnos mayores y pequeños donde el trabajo práctico y el diálogo son las herramientas utilizadas para construir el conocimiento.

04

CULTURA DIGITAL

Impulsamos la Cultura Digital desde el trabajo transversal de las TIC para capacitar toda la comunidad educativa, alumnado, docentes y familias

09

EQUIPOS IMPULSORES

Formamos equipos para liderar el cambio y la transformación metodológica.

07

ESPACIOS

Espacios flexibles que favorecen el aprendizaje y la convivencia y fomentan la creatividad, el trabajo en equipo y la colaboración.

06

ACOMPañAMIENTO EMOCIONAL

Garantizamos una atención emocional completa de nuestro alumnado.

05

ODS

Vinculamos las experiencias de aprendizaje a los retos globales.

08

RELACIÓN FAMILIA-ESCUELA

Integramos las familias haciéndolas partícipes en el proceso de aprendizaje.



SUCCESS

Disponemos de un modelo de autoevaluación, con indicadores de proceso y de progreso donde medimos el impacto de nuestra estrategia digital empleando un **"semáforo digital"** (numbers) que nos permite conocer los resultados obtenidos por los alumnos tras este proceso de transformación metodológica. En la PGA, documento en el que recogemos estos indicadores de evaluación, se reflejan aspectos como el aumento de la motivación en el alumnado al utilizar la herramienta, el incremento de la **competencia digital, la creatividad por ser creadores de materiales y contenidos o la mejora de los resultados académicos.**

Premios y reconocimientos.



WHAT IS NEXT?

Hemos iniciado el Proyecto de internacionalización con el programa Erasmus+ donde el iPad es una herramienta clave para establecer una vía de comunicación con el resto de escuelas.

Estamos desarrollando un proyecto transversal, el Proyecto del aula media permitiendo producciones culturales y artísticas del ámbito audiovisual, de gran utilidad en el nuevo bachillerato artístico y Ciclo formativo de grado superior en Marketing y Publicidad.

Implementaremos un nuevo **Proyecto STEAM** para trabajar la cultura científica y aplicar la cultura maker reforzándolo con recursos digitales como la RA y la programación Swift.

Mantendremos nuestro compromiso con el pleno desarrollo del alumnado en un entorno digital de forma responsable y segura.

ESPACIOS

considerados como elementos potenciadores del aprendizaje y la convivencia

